

# 경기도 귀어·귀촌 현장매칭 프로그램

## 현장매칭 프로그램이란?

어업 분야별 전문가와 귀어귀촌을 희망하는 도시민 간의 매칭을 통한 체험·체득 중심의 교육 기회를 제공하여 현장 전문지식을 습득하도록 하고 안정적 어촌 정착을 지원하는 프로그램

## 2020년 현장매칭 프로그램(상반기)

- ▶ 교육시기 : 2020년 6월중
- ▶ 교육장소 : 화성 전곡항, 백미리, 연천 어촌계 등
- ▶ 교육내용 : 실제적인 체험·체득 중심의 현장 교육
  - (어선어업) 어선어업 기본어법 이론교육 및 현장체험
  - (맨손어업) 맨손어업의 이해 및 실습
  - (내수면양식) 내수면양식의 이해 및 현장체험
- ▶ 모집인원 : 00명
- ▶ 신청방법 : 수신 문자메시지 링크를 통한참가신청
- ▶ 기타문의 : 이주현 기획팀장 031)250-3053

※ 하반기 교육일정 추후 홈페이지 공지 예정



경기도 귀어·귀촌종합지원센터

## 경기도 귀어귀촌종합지원센터



경기도 수원시 장안로347 한국농어촌공사 경기지역본부  
Tel : 031)250-3053 Fax : 031)271-3667

## 경기도 귀어귀촌 현장상담소



경기도 안산시 단원구 개건너길 71 경기도 해양수산자원연구소 內  
Tel : 031)250-3053

# 함께하<sup>多</sup>, 경기도 귀어·귀촌 종합지원센터

경기도에 귀어하고 싶은데...  
어디로 가야하죠?



성공적인 귀어귀촌을 향한 페이스메이커  
경기도 귀어·귀촌종합지원센터가 도와드립니다.

# 함께하多,

## 경기도 귀어·귀촌종합지원센터



### 귀어·귀촌은 무엇인가요?

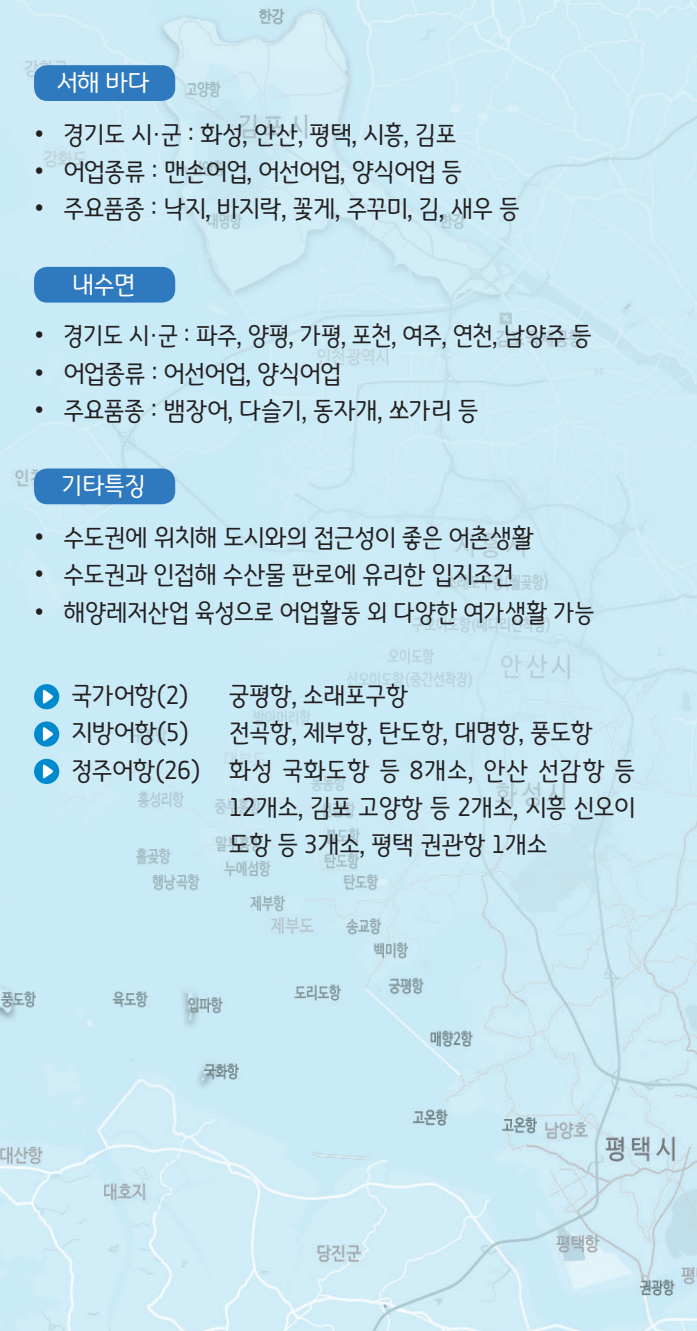
어업을 직업으로 갖고 싶은 도시분들이 어업인이 되기 위하여 어촌지역으로 이주하여 서서 어업을 시작하는 분들을 <귀어>라고 하며 어촌 외의 지역에서 어촌에 자발적으로 이주한 분들을 <귀촌>이라고 합니다! 이 두가지가 합쳐져서 귀어·귀촌이라고 하는 거죠!



### 어촌의 개념은 무엇인가요?

<어촌>이란 하천, 호수 또는 바다에 인접하여 있거나 어항의 배후에 있는 지역 중 주로 수산업으로 생활하는 읍, 면의 전지역, 동 지역 중 「국토의 계획 및 이용에 관한 법률」 제 36조 제 1항 제1호에 따라 지정된 상업지역 및 공업지역을 제외한 지역입니다!

# 경기도에 귀어할 곳이 있나요?



#### 서해 바다

- 경기도 시·군 : 화성, 안산, 평택, 시흥, 김포
- 어업종류 : 맨손어업, 어선어업, 양식어업 등
- 주요품종 : 낙지, 바지락, 꽃게, 주꾸미, 김, 새우 등

#### 내수면

- 경기도 시·군 : 파주, 양평, 가평, 포천, 여주, 연천, 남양주 등
- 어업종류 : 어선어업, 양식어업
- 주요품종 : 뱀장어, 다슬기, 동자개, 쏘가리 등

#### 기타특징

- 수도권에 위치해 도시와의 접근성이 좋은 어촌생활
- 수도권과 인접해 수산물 판로에 유리한 입지조건
- 해양레저산업 육성으로 어업활동 외 다양한 여가생활 가능

- ▶ 국가어항(2) 궁평항, 소래포구항
- ▶ 지방어항(5) 전곡항, 제부항, 탄도항, 대명항, 풍도항
- ▶ 정주어항(26) 화성 국화도항 등 8개소, 안산 선감항 등 12개소, 김포 고양항 등 2개소, 시흥 신오이말도항 등 3개소, 평택 권관항 1개소

# 2020년 경기도 귀어·귀촌 종합지원센터 추진사업

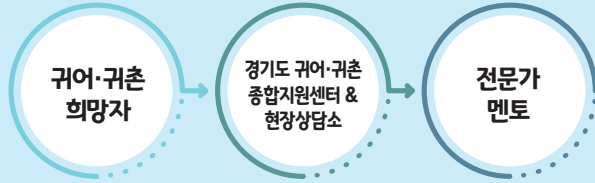


### 2020년도 추진사업

- 01 경기도 귀어귀촌종합지원센터 현장교육상담소 운영
- 02 경기도 귀어귀촌 실태조사 (DB제작 등)
- 03 귀어희망자 가이드 매뉴얼 제작
- 04 귀어귀촌 홈페이지 운영
- 05 귀어귀촌종합지원센터 다각적 홍보
- 06 귀어귀촌 시·군담당자 역량강화교육
- 07 현장 맞춤형 귀어귀촌 교육
- 08 귀어귀촌 활성화 국내사례 조사, 학습 및 벤치마킹 등

#### 상담안내

**각 분야별 멘토 구축**  
어선어업, 맨손어업, 내수면어업 등



**경기도 귀어귀촌 현장상담소**  
Tel : 031)250-3053  
경기도 안산시 단원구 개건너길71  
경기도 해양수산자원연구소